

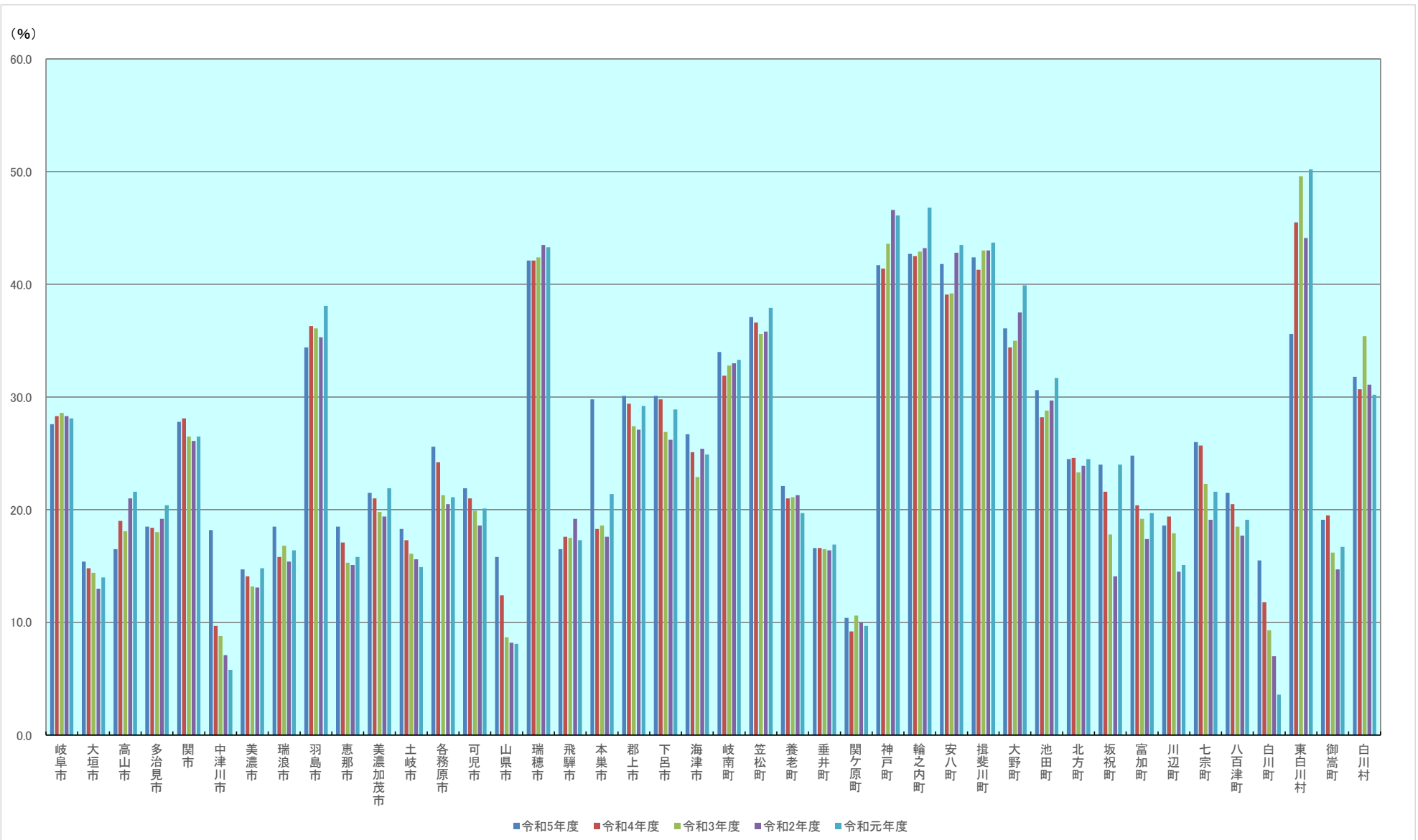
令和5年度 市町村別ぎふ・すこやか健診の実施状況（1/5）

市町村名	令和5年度			令和4年度			令和3年度			令和2年度			令和元年度		
	(人) 受診者	(人) 4/1現在 被保険者数	(%) 受診率	(人) 受診者	(人) 4/1現在 被保険者数	(%) 受診率	(人) 受診者	(人) 4/1現在 被保険者数	(%) 受診率	(人) 受診者	(人) 4/1現在 被保険者数	(%) 受診率	(人) 受診者	(人) 4/1現在 被保険者数	(%) 受診率
岐阜市	17,731	64,133	27.6%	17,499	61,746	28.3%	17,337	60,713	28.6%	17,158	60,581	28.3%	16,647	59,257	28.1%
大垣市	3,729	24,278	15.4%	3,477	23,518	14.8%	3,348	23,188	14.4%	3,010	23,129	13.0%	3,189	22,718	14.0%
高山市	2,627	15,946	16.5%	2,928	15,404	19.0%	2,756	15,231	18.1%	3,222	15,319	21.0%	3,279	15,179	21.6%
多治見市	3,354	18,138	18.5%	3,165	17,239	18.4%	3,024	16,828	18.0%	3,202	16,720	19.2%	3,315	16,265	20.4%
関市	3,788	13,619	27.8%	3,626	12,903	28.1%	3,366	12,713	26.5%	3,334	12,760	26.1%	3,322	12,549	26.5%
中津川市	2,560	14,100	18.2%	1,329	13,686	9.7%	1,207	13,717	8.8%	987	13,862	7.1%	797	13,725	5.8%
美濃市	551	3,737	14.7%	512	3,632	14.1%	481	3,640	13.2%	479	3,659	13.1%	538	3,646	14.8%
瑞浪市	1,160	6,281	18.5%	974	6,146	15.8%	1,032	6,129	16.8%	952	6,175	15.4%	1,003	6,104	16.4%
羽島市	3,416	9,940	34.4%	3,433	9,456	36.3%	3,311	9,164	36.1%	3,200	9,053	35.3%	3,338	8,769	38.1%
恵那市	1,729	9,359	18.5%	1,560	9,097	17.1%	1,399	9,125	15.3%	1,405	9,314	15.1%	1,461	9,274	15.8%
美濃加茂市	1,512	7,041	21.5%	1,414	6,741	21.0%	1,311	6,630	19.8%	1,291	6,666	19.4%	1,437	6,552	21.9%
土岐市	1,878	10,265	18.3%	1,717	9,942	17.3%	1,599	9,950	16.1%	1,576	10,115	15.6%	1,490	10,011	14.9%
各務原市	5,918	23,091	25.6%	5,290	21,864	24.2%	4,511	21,183	21.3%	4,272	20,834	20.5%	4,259	20,160	21.1%
可児市	3,280	14,994	21.9%	2,944	13,996	21.0%	2,679	13,455	19.9%	2,441	13,159	18.6%	2,547	12,650	20.1%
山県市	774	4,914	15.8%	582	4,684	12.4%	398	4,591	8.7%	378	4,600	8.2%	365	4,496	8.1%
瑞穂市	2,585	6,139	42.1%	2,439	5,800	42.1%	2,374	5,605	42.4%	2,412	5,539	43.5%	2,313	5,343	43.3%
飛騨市	885	5,353	16.5%	924	5,247	17.6%	923	5,284	17.5%	1,028	5,352	19.2%	924	5,337	17.3%
本巣市	1,621	5,432	29.8%	949	5,186	18.3%	944	5,073	18.6%	897	5,087	17.6%	1,073	5,011	21.4%
郡上市	2,419	8,033	30.1%	2,334	7,932	29.4%	2,216	8,075	27.4%	2,253	8,311	27.1%	2,458	8,415	29.2%
下呂市	2,148	7,139	30.1%	2,098	7,048	29.8%	1,915	7,117	26.9%	1,891	7,227	26.2%	2,098	7,269	28.9%
海津市	1,534	5,736	26.7%	1,365	5,441	25.1%	1,214	5,309	22.9%	1,345	5,294	25.4%	1,274	5,109	24.9%
市部計	65,199	277,668	23.5%	60,559	266,708	22.7%	57,345	262,720	21.8%	56,733	262,756	21.6%	57,127	257,839	22.2%

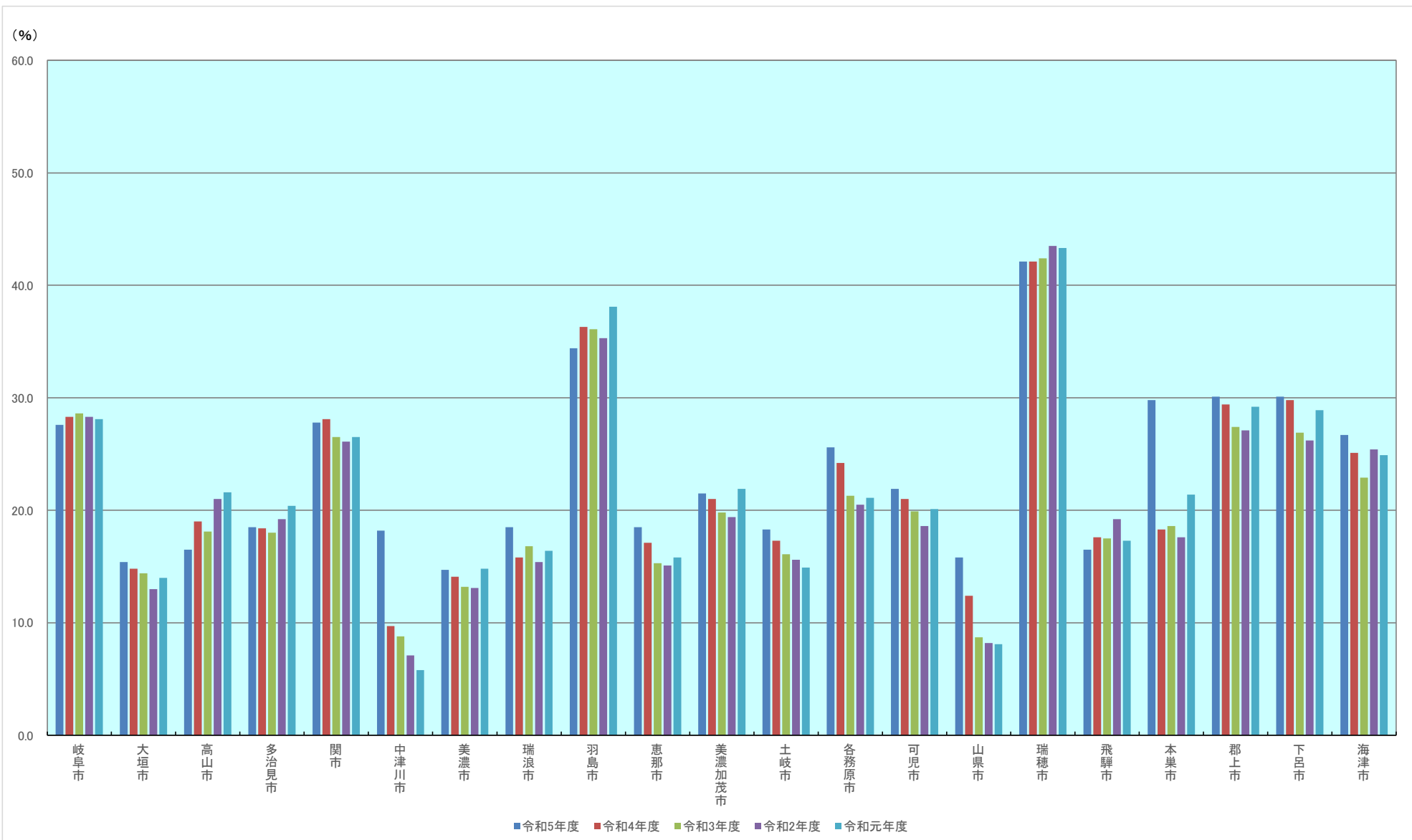
令和5年度 市町村別ぎふ・すこやか健診の実施状況 (2/5)

市町村名	令和5年度			令和4年度			令和3年度			令和2年度			令和元年度		
	(人) 受診者	(人) 4/1現在 被保険者数	(%) 受診率	(人) 受診者	(人) 4/1現在 被保険者数	(%) 受診率	(人) 受診者	(人) 4/1現在 被保険者数	(%) 受診率	(人) 受診者	(人) 4/1現在 被保険者数	(%) 受診率	(人) 受診者	(人) 4/1現在 被保険者数	(%) 受診率
岐南町	1,062	3,124	34.0%	947	2,973	31.9%	949	2,897	32.8%	939	2,849	33.0%	910	2,736	33.3%
笠松町	1,289	3,472	37.1%	1,230	3,362	36.6%	1,183	3,324	35.6%	1,188	3,316	35.8%	1,224	3,231	37.9%
養老町	1,037	4,689	22.1%	940	4,484	21.0%	924	4,378	21.1%	937	4,407	21.3%	849	4,307	19.7%
垂井町	727	4,382	16.6%	701	4,235	16.6%	682	4,125	16.5%	673	4,097	16.4%	688	4,067	16.9%
関ヶ原町	154	1,477	10.4%	131	1,430	9.2%	149	1,410	10.6%	140	1,398	10.0%	136	1,395	9.7%
神戸町	1,391	3,333	41.7%	1,316	3,175	41.4%	1,324	3,040	43.6%	1,391	2,988	46.6%	1,326	2,875	46.1%
輪之内町	511	1,196	42.7%	493	1,160	42.5%	484	1,127	42.9%	489	1,133	43.2%	511	1,091	46.8%
安八町	919	2,196	41.8%	825	2,108	39.1%	804	2,051	39.2%	865	2,022	42.8%	846	1,944	43.5%
揖斐川町	1,812	4,270	42.4%	1,709	4,137	41.3%	1,778	4,134	43.0%	1,801	4,192	43.0%	1,839	4,208	43.7%
大野町	1,230	3,404	36.1%	1,107	3,222	34.4%	1,108	3,163	35.0%	1,184	3,155	37.5%	1,209	3,028	39.9%
池田町	1,088	3,554	30.6%	963	3,410	28.2%	957	3,321	28.8%	994	3,342	29.7%	1,027	3,239	31.7%
北方町	605	2,467	24.5%	567	2,309	24.6%	518	2,223	23.3%	528	2,205	23.9%	519	2,117	24.5%
坂祝町	268	1,117	24.0%	229	1,058	21.6%	179	1,005	17.8%	139	986	14.1%	229	954	24.0%
富加町	231	930	24.8%	182	893	20.4%	166	864	19.2%	151	868	17.4%	167	849	19.7%
川辺町	333	1,791	18.6%	338	1,738	19.4%	310	1,732	17.9%	254	1,747	14.5%	260	1,720	15.1%
七宗町	235	903	26.0%	230	895	25.7%	206	925	22.3%	187	980	19.1%	213	984	21.6%
八百津町	503	2,341	21.5%	461	2,254	20.5%	420	2,276	18.5%	413	2,334	17.7%	445	2,335	19.1%
白川町	309	1,998	15.5%	231	1,962	11.8%	186	2,002	9.3%	146	2,096	7.0%	77	2,161	3.6%
東白川村	207	581	35.6%	255	561	45.5%	281	567	49.6%	260	589	44.1%	299	596	50.2%
御嵩町	563	2,941	19.1%	551	2,828	19.5%	455	2,814	16.2%	413	2,804	14.7%	454	2,724	16.7%
白川村	89	280	31.8%	85	277	30.7%	97	274	35.4%	87	280	31.1%	85	281	30.2%
町村部計	14,563	50,446	28.9%	13,491	48,471	27.8%	13,160	47,652	27.6%	13,179	47,788	27.6%	13,313	46,842	28.4%
市町村計	79,762	328,114	24.3%	74,050	315,179	23.5%	70,505	310,372	22.7%	69,912	310,544	22.5%	70,440	304,681	23.1%

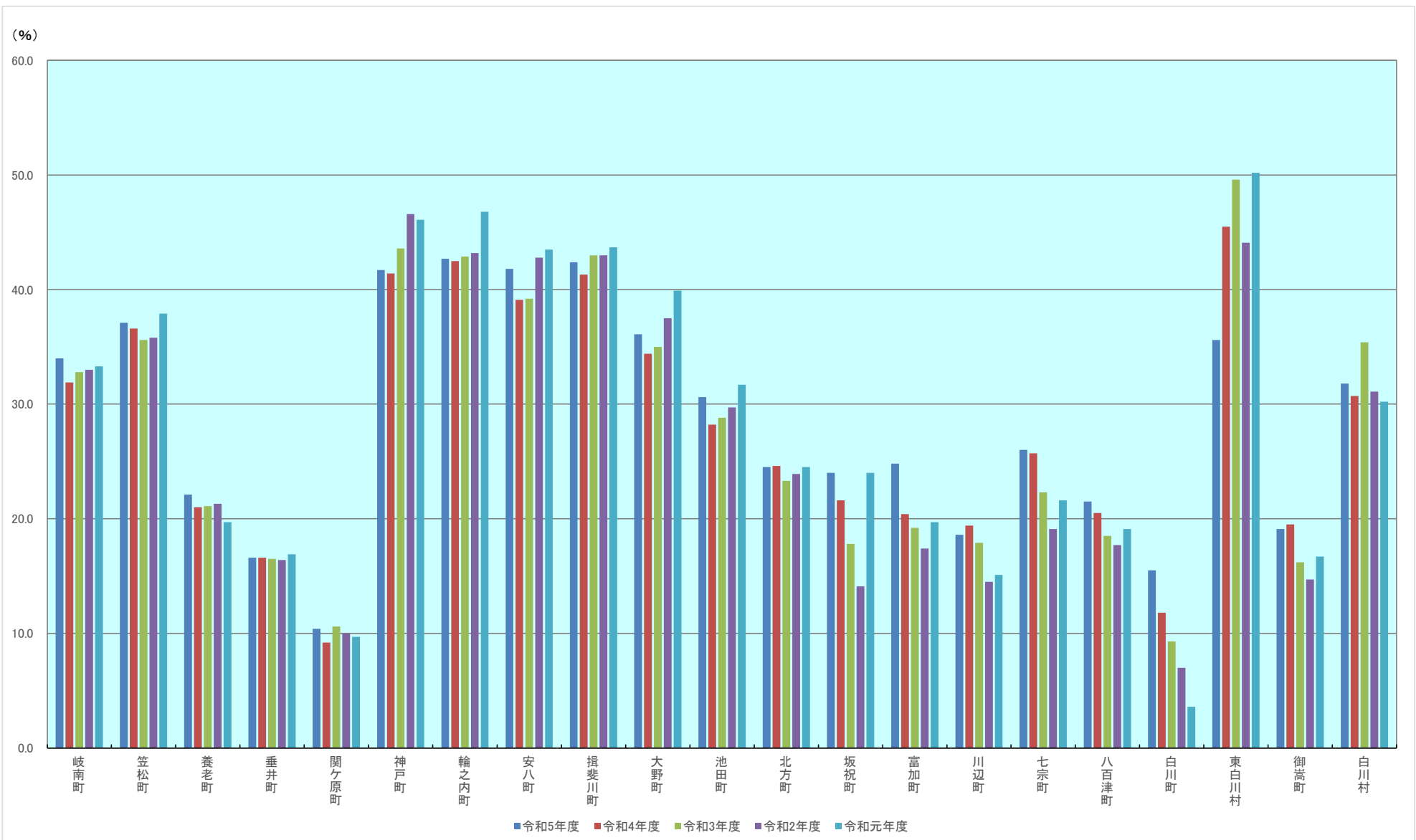
令和5年度 市町村別ぎふ・すこやか健診の受診率比較 (3/5)



令和5年度 市別ぎふ・すこやか健診の受診率比較（4/5）



令和5年度 町村別ぎふ・すこやか健診の受診率比較 (5/5)



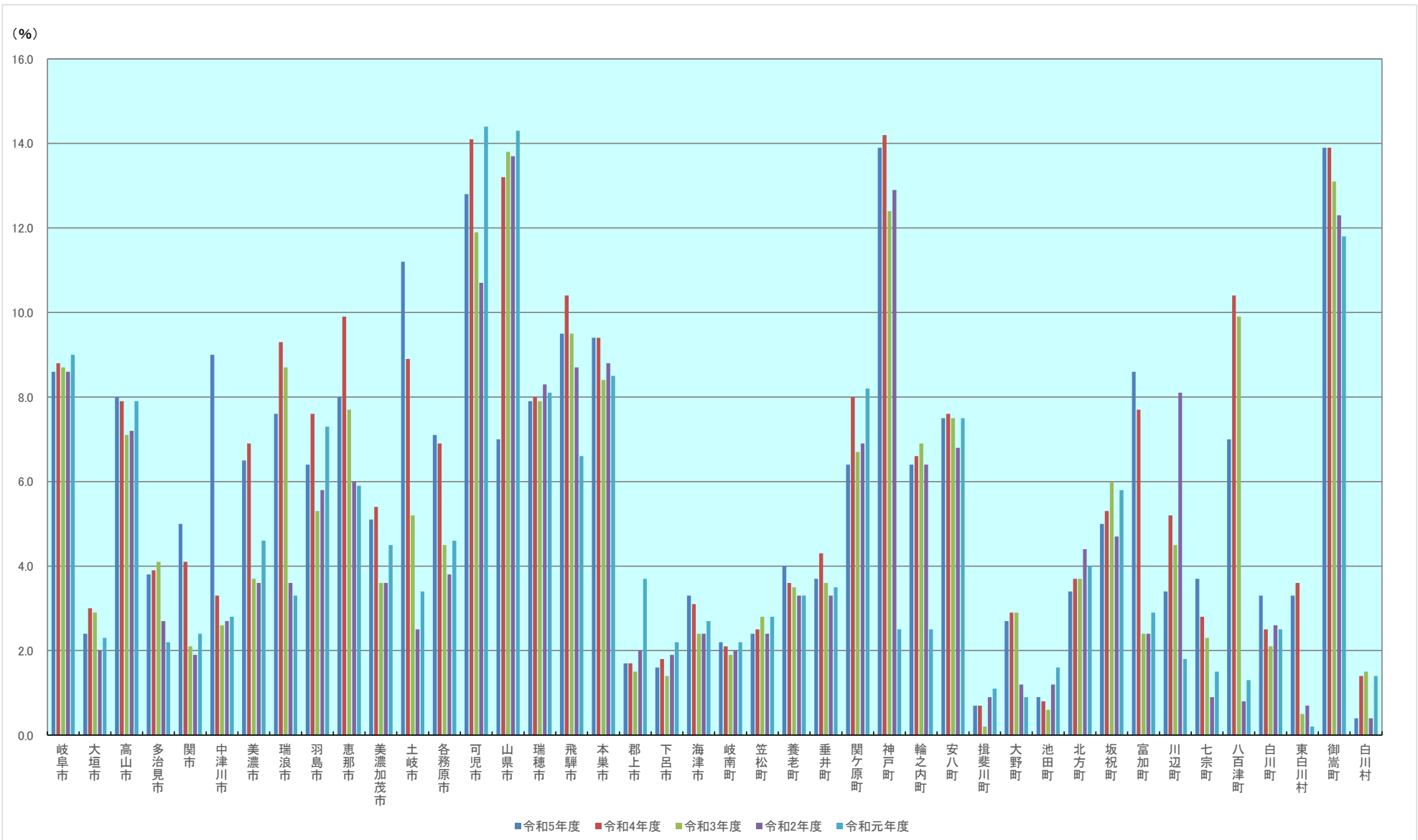
令和5年度 市町村別ぎふ・さわやか口腔健診の実施状況（1/5）

市町村名	令和5年度			令和4年度			令和3年度			令和2年度			令和元年度		
	(人) 受診者	(人) 4/1現在 被保険者数	(%) 受診率	(人) 受診者	(人) 4/1現在 被保険者数	(%) 受診率	(人) 受診者	(人) 4/1現在 被保険者数	(%) 受診率	(人) 受診者	(人) 4/1現在 被保険者数	(%) 受診率	(人) 受診者	(人) 4/1現在 被保険者数	(%) 受診率
岐阜市	5,516	64,133	8.6%	5,432	61,746	8.8%	5,294	60,713	8.7%	5,206	60,581	8.6%	5,320	59,257	9.0%
大垣市	592	24,278	2.4%	702	23,518	3.0%	670	23,188	2.9%	464	23,129	2.0%	527	22,718	2.3%
高山市	1,268	15,946	8.0%	1,212	15,404	7.9%	1,077	15,231	7.1%	1,105	15,319	7.2%	1,202	15,179	7.9%
多治見市	696	18,138	3.8%	668	17,239	3.9%	692	16,828	4.1%	449	16,720	2.7%	350	16,265	2.2%
関市	676	13,619	5.0%	526	12,903	4.1%	273	12,713	2.1%	246	12,760	1.9%	296	12,549	2.4%
中津川市	1,263	14,100	9.0%	457	13,686	3.3%	357	13,717	2.6%	376	13,862	2.7%	380	13,725	2.8%
美濃市	242	3,737	6.5%	249	3,632	6.9%	135	3,640	3.7%	131	3,659	3.6%	168	3,646	4.6%
瑞浪市	479	6,281	7.6%	574	6,146	9.3%	531	6,129	8.7%	225	6,175	3.6%	200	6,104	3.3%
羽島市	634	9,940	6.4%	721	9,456	7.6%	484	9,164	5.3%	521	9,053	5.8%	641	8,769	7.3%
恵那市	749	9,359	8.0%	904	9,097	9.9%	702	9,125	7.7%	556	9,314	6.0%	547	9,274	5.9%
美濃加茂市	359	7,041	5.1%	366	6,741	5.4%	238	6,630	3.6%	238	6,666	3.6%	295	6,552	4.5%
土岐市	1,146	10,265	11.2%	881	9,942	8.9%	517	9,950	5.2%	257	10,115	2.5%	337	10,011	3.4%
各務原市	1,649	23,091	7.1%	1,508	21,864	6.9%	947	21,183	4.5%	794	20,834	3.8%	925	20,160	4.6%
可児市	1,913	14,994	12.8%	1,977	13,996	14.1%	1,598	13,455	11.9%	1,413	13,159	10.7%	1,817	12,650	14.4%
山県市	343	4,914	7.0%	619	4,684	13.2%	634	4,591	13.8%	631	4,600	13.7%	642	4,496	14.3%
瑞穂市	482	6,139	7.9%	466	5,800	8.0%	445	5,605	7.9%	462	5,539	8.3%	435	5,343	8.1%
飛騨市	508	5,353	9.5%	546	5,247	10.4%	501	5,284	9.5%	467	5,352	8.7%	351	5,337	6.6%
本巣市	509	5,432	9.4%	490	5,186	9.4%	427	5,073	8.4%	448	5,087	8.8%	428	5,011	8.5%
郡上市	133	8,033	1.7%	136	7,932	1.7%	125	8,075	1.5%	167	8,311	2.0%	313	8,415	3.7%
下呂市	114	7,139	1.6%	128	7,048	1.8%	100	7,117	1.4%	137	7,227	1.9%	158	7,269	2.2%
海津市	192	5,736	3.3%	167	5,441	3.1%	125	5,309	2.4%	129	5,294	2.4%	140	5,109	2.7%
市部計	19,463	277,668	7.0%	18,729	266,708	7.0%	15,872	262,720	6.0%	14,422	262,756	5.5%	15,472	257,839	6.0%

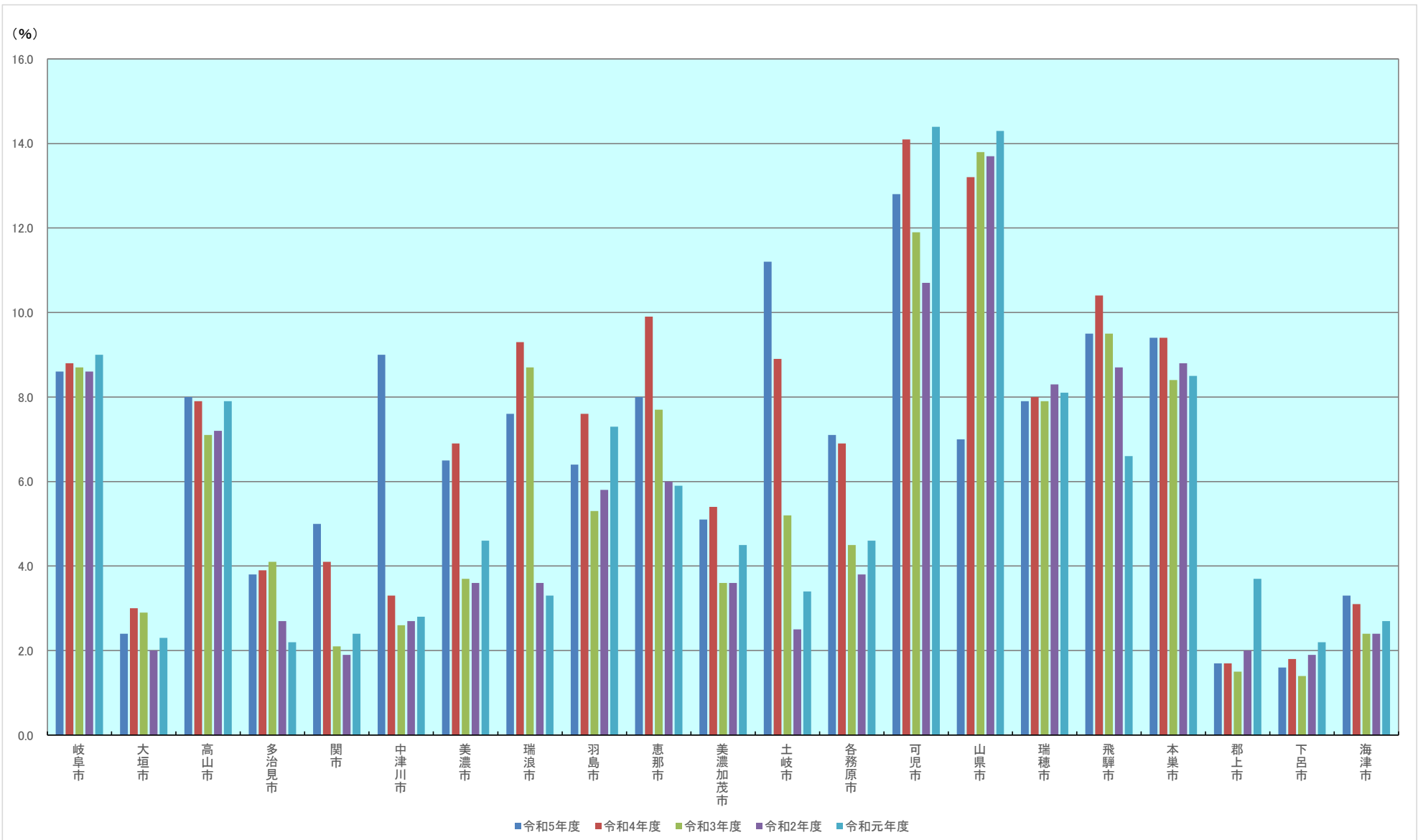
令和5年度 市町村別ぎふ・さわやか口腔健診の実施状況 (2/5)

市町村名	令和5年度			令和4年度			令和3年度			令和2年度			令和元年度		
	(人) 受診者	(人) 4/1現在 被保険者数	(%) 受診率	(人) 受診者	(人) 4/1現在 被保険者数	(%) 受診率	(人) 受診者	(人) 4/1現在 被保険者数	(%) 受診率	(人) 受診者	(人) 4/1現在 被保険者数	(%) 受診率	(人) 受診者	(人) 4/1現在 被保険者数	(%) 受診率
岐南町	70	3,124	2.2%	61	2,973	2.1%	55	2,897	1.9%	57	2,849	2.0%	60	2,736	2.2%
笠松町	82	3,472	2.4%	85	3,362	2.5%	92	3,324	2.8%	80	3,316	2.4%	91	3,231	2.8%
養老町	188	4,689	4.0%	162	4,484	3.6%	153	4,378	3.5%	147	4,407	3.3%	140	4,307	3.3%
垂井町	160	4,382	3.7%	182	4,235	4.3%	149	4,125	3.6%	137	4,097	3.3%	141	4,067	3.5%
関ヶ原町	95	1,477	6.4%	115	1,430	8.0%	95	1,410	6.7%	96	1,398	6.9%	115	1,395	8.2%
神戸町	462	3,333	13.9%	451	3,175	14.2%	376	3,040	12.4%	384	2,988	12.9%	72	2,875	2.5%
輪之内町	77	1,196	6.4%	76	1,160	6.6%	78	1,127	6.9%	72	1,133	6.4%	27	1,091	2.5%
安八町	165	2,196	7.5%	161	2,108	7.6%	153	2,051	7.5%	138	2,022	6.8%	145	1,944	7.5%
揖斐川町	29	4,270	0.7%	31	4,137	0.7%	9	4,134	0.2%	39	4,192	0.9%	48	4,208	1.1%
大野町	92	3,404	2.7%	94	3,222	2.9%	92	3,163	2.9%	38	3,155	1.2%	28	3,028	0.9%
池田町	33	3,554	0.9%	27	3,410	0.8%	20	3,321	0.6%	40	3,342	1.2%	52	3,239	1.6%
北方町	85	2,467	3.4%	85	2,309	3.7%	83	2,223	3.7%	96	2,205	4.4%	85	2,117	4.0%
坂祝町	56	1,117	5.0%	56	1,058	5.3%	60	1,005	6.0%	46	986	4.7%	55	954	5.8%
富加町	80	930	8.6%	69	893	7.7%	21	864	2.4%	21	868	2.4%	25	849	2.9%
川辺町	61	1,791	3.4%	91	1,738	5.2%	78	1,732	4.5%	141	1,747	8.1%	31	1,720	1.8%
七宗町	33	903	3.7%	25	895	2.8%	21	925	2.3%	9	980	0.9%	15	984	1.5%
八百津町	164	2,341	7.0%	235	2,254	10.4%	225	2,276	9.9%	19	2,334	0.8%	31	2,335	1.3%
白川町	65	1,998	3.3%	49	1,962	2.5%	43	2,002	2.1%	55	2,096	2.6%	54	2,161	2.5%
東白川村	19	581	3.3%	20	561	3.6%	3	567	0.5%	4	589	0.7%	1	596	0.2%
御嵩町	410	2,941	13.9%	394	2,828	13.9%	370	2,814	13.1%	344	2,804	12.3%	321	2,724	11.8%
白川村	1	280	0.4%	4	277	1.4%	4	274	1.5%	1	280	0.4%	4	281	1.4%
町村部計	2,427	50,446	4.8%	2,473	48,471	5.1%	2,180	47,652	4.6%	1,964	47,788	4.1%	1,541	46,842	3.3%
市町村計	21,890	328,114	6.7%	21,202	315,179	6.7%	18,052	310,372	5.8%	16,386	310,544	5.3%	17,013	304,681	5.6%

令和5年度 市町村別ぎふ・さわやか口腔健診の受診率比較 (3/5)



令和5年度 市別ぎふ・さわやか口腔健診の受診率比較 (4/5)



令和5年度 町村別ぎふ・さわやか口腔健診の受診率比較 (5/5)

